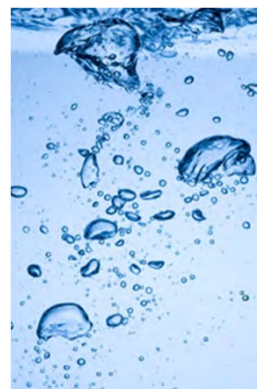


KARTA INFORMACYJNA

hebro[®]lan 200 VW

Produkt

hebro[®]lan 200 VW to przyjazny dla środowiska środek czyszczący i odtłuszczający działający w neutralnym zakresie do stosowania w maszynach czyszczących, w urządzeniach wysokociśnieniowych, jako środek do czyszczenia wstępnego oraz jako środek czyszczący do systemów solarnych.



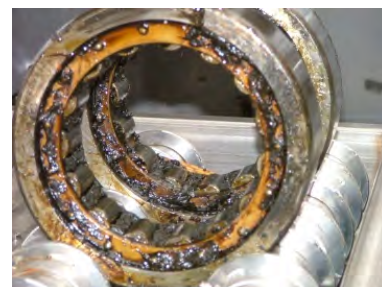
Właściwości

hebro[®]lan 200 VW to nowoczesny, rozpuszczalny w wodzie, płynny środek czyszczący do malowanych i nielakierowanych części ze stali, aluminium, mosiądzu i cynku.

hebro[®]lan 200 VW ma wysoce skuteczne komponenty w połączeniu z niską zawartością piany dla łatwego usuwania olejów i innych zanieczyszczeń.

hebro[®]lan 200 VW został przetestowany pod kątem czyszczenia ulic po rozlaniu oleju zgodnie z przepisami dla samorządu bawarskiego 54/1987.

hebro[®]lan 200 VW nadaje się szczególnie do czyszczenia pojazdów.



Zalety

hebro[®]lan 200 VW przekonuje ogromnym potencjałem oszczędności energii. Produkt można spryskiwać w temperaturze pokojowej od temperatury pokojowej przy twardości wody 10° dH, co znacznie przyczynia się do obniżenia kosztów produkcji.

hebro[®]lan 200 VW spełnia wymagania normy Ö B5105 i może być stosowany na stojakach myjących z separatorami oleju. Optymalne działanie demulgujące zapobiega przekroczeniu dopuszczalnych wartości węglowodorów. Produkt w ten sposób jest przyjazny dla środowiska.

hebro[®]lan 200 VW jest niepalny, a tym samym chroni przed ryzykiem pożaru, które powstaje przy użyciu nitro-rozcieńczalnika, benzyny lub innych palnych rozpuszczalników.



Energieeinsparpotential



DIN EN ISO 9001, DIN EN ISO 14001
und OHSAS 18001
Zertifikat Nr. DE 12/81839325



NLF/ ILO-OSH 2001
Reg. Nr. RCI / 07-009-18-03

hebro chemie-
Zweigniederlassung der
Rockwood Specialties Group GmbH
Rostocker Straße 40
41199 Mönchengladbach



CHEMARKO

chemia przemysłowa

dystrybutor w Polsce: Chemarko sp. z o.o.
ul. Tadeusza Kościuszki 61F; 43-190 Mikołów
www.chemarko.pl

KARTA INFORMACYJNA

Proces kąpieli

Napełnij zbiornik wodą, podgrzej zbiornik do temperatury roboczej, następnie dodaj **hebro®lan 200 VW** w odpowiedniej ilości podczas pompowania.

hebro®lan 200 VW czyszczenie natryskowe

koncentracja: 1 do 5 % temperatura: 40° do 85°C
czas działania: 1 - 5 min. ciśnienie na lancy: 0,8 do 2 bar



Czyszczenie ulic:

Nałożyć 10% roztwór na czyszczoną powierzchnię, pozostawić na czas ok. 15 minut, następnie spłukać.

Czyszczenie instalacji solarnych:

Max. 10% roztwór nałóż na czyszczoną powierzchnię, czas namaczania do 2 min. Następnie należy spłukać wodą demineralizowaną lub wodą deszczową.

Monitorowanie kąpieli

Napełnij kolbę Erlenmeyera 50 ml płynu do kąpieli. Dodaj 2-3 krople roztworu wskaźnika (metylo pomarańczowy). Dodać 0,1 N kwas chlorowodorowy (HCL) przez miareczkowanie i zestaw testowy (NP3203), aż kolor zmieni się z żółtego na pomarańczowy. Wielokrotnie użyty ml przez współczynnik miareczkowania 0,79, aby uzyskać stężenie produktu w% objętości.



Dane techniczne

Wygląd: bezbarwny pH-Wart (1%ig): ca. 8,7
Zapach: cytrynowy Gęstość w 20°C: 1,01 g/cm³

Materiał wanny:

Ogólne stałe konstrukcyjne zgodnie z DIN EN 10025;

Stal chromowo-niklowa nr 1.4301



Składniki zgodnie z rozporządzeniem WE nr 648/2004: niejonowe środki powierzchniowo czynne (5 do 15%), fosforany (mniej niż 5%)